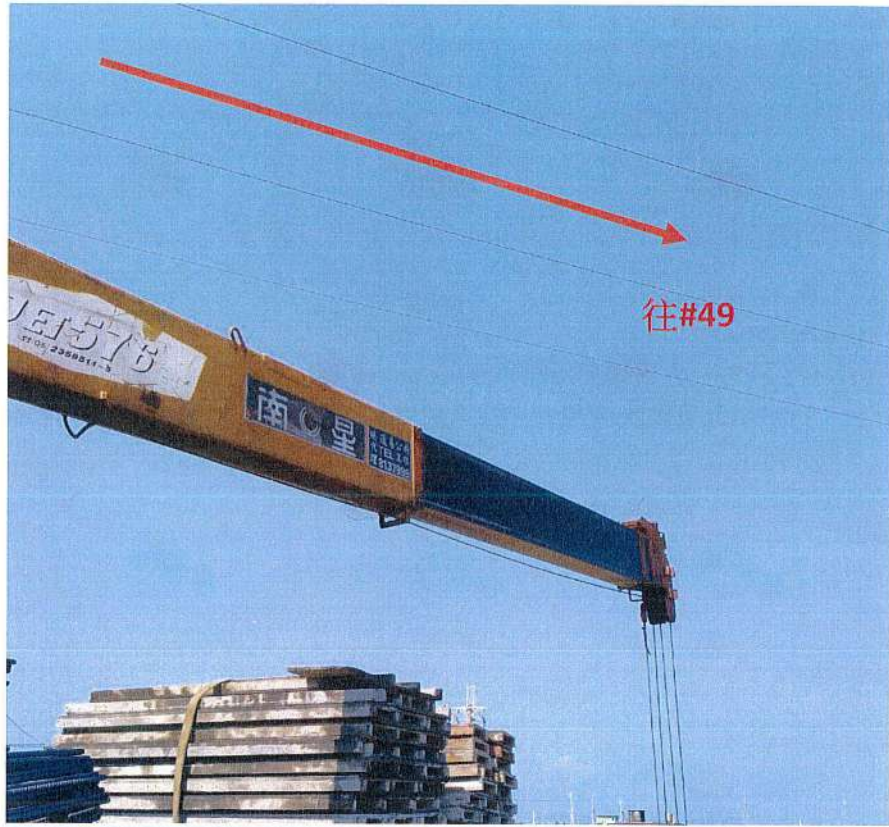
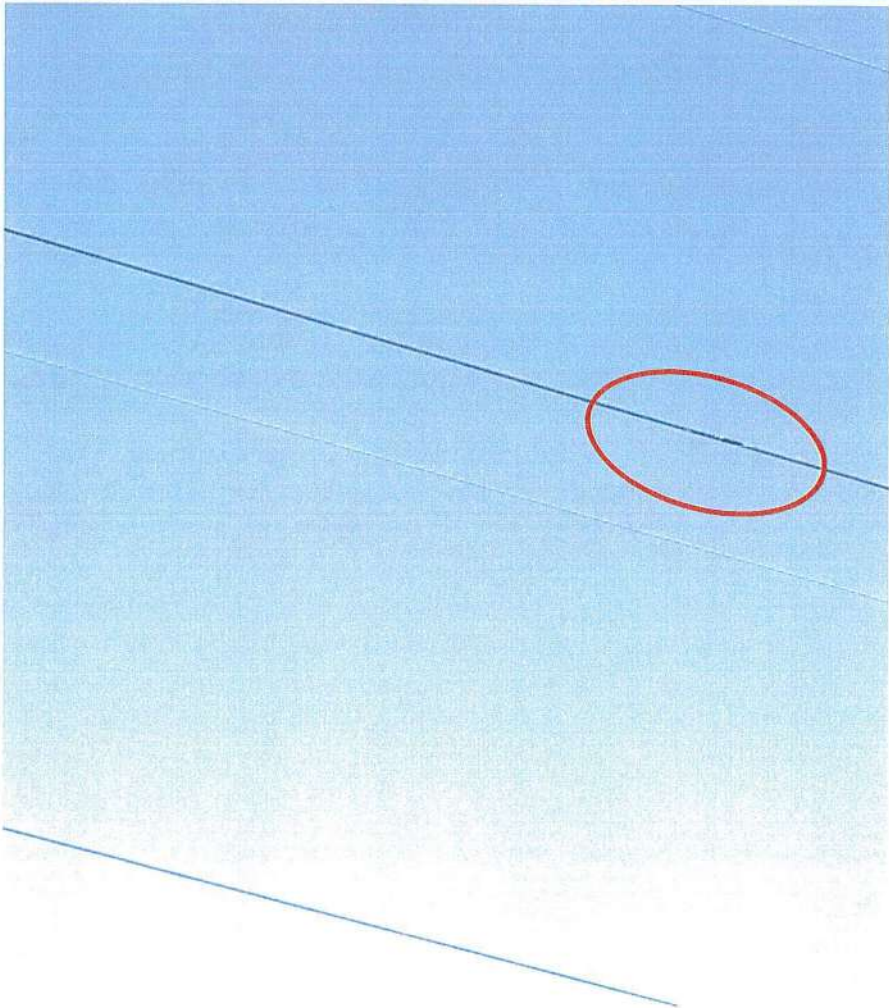


109.03.27 69kV 太源~枋寮線#49~#50 S相(二號線)事故照片



造成接地事故之吊車



導線有白點，無損傷

109.03.27 69kV 太源~枋寮線#49~#50 S相(二號線)事故照片



吊車外伸撐座閃絡痕跡

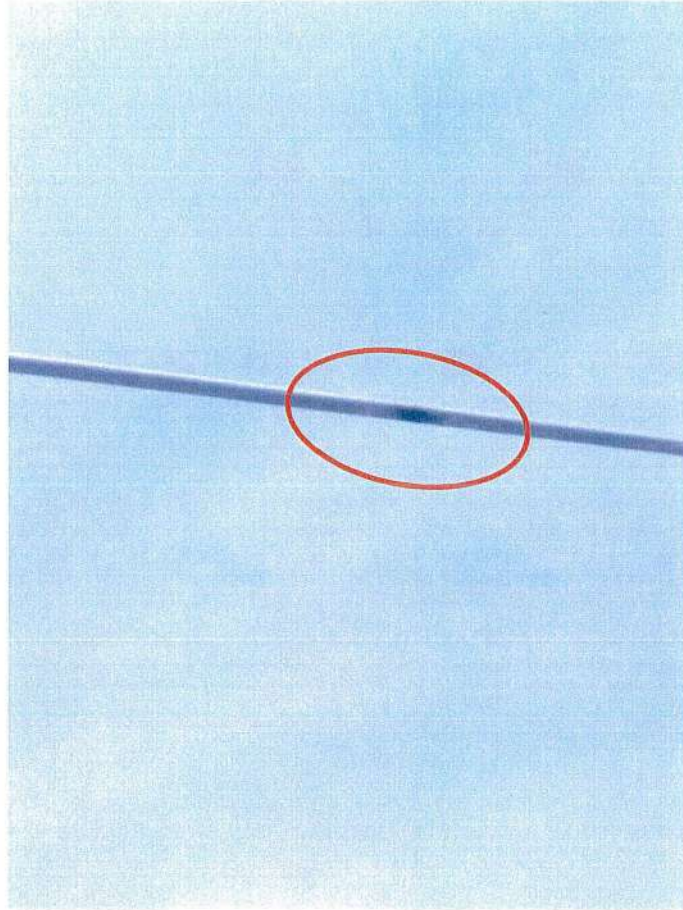
109.04.15 69kV 興龍~林邊線#46~#47 S-T相(二-三號線)事故照片



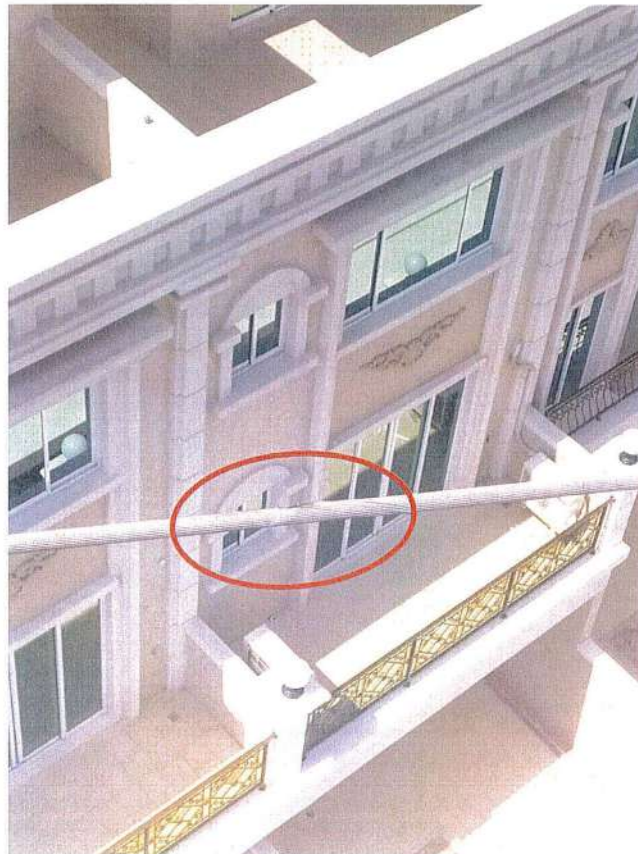
事故區間( #46~#47 )



吊掛民宅屋頂太陽能熱水器之吊車



導線燒損、斷股



導線燒損、斷股

109.04.15 69kV 興龍~林邊線#46~#47 S-T相(二-三號線)事故照片



吊車吊臂閃絡痕跡

109.04.30 69kV嘉義~秀林二路事故照片

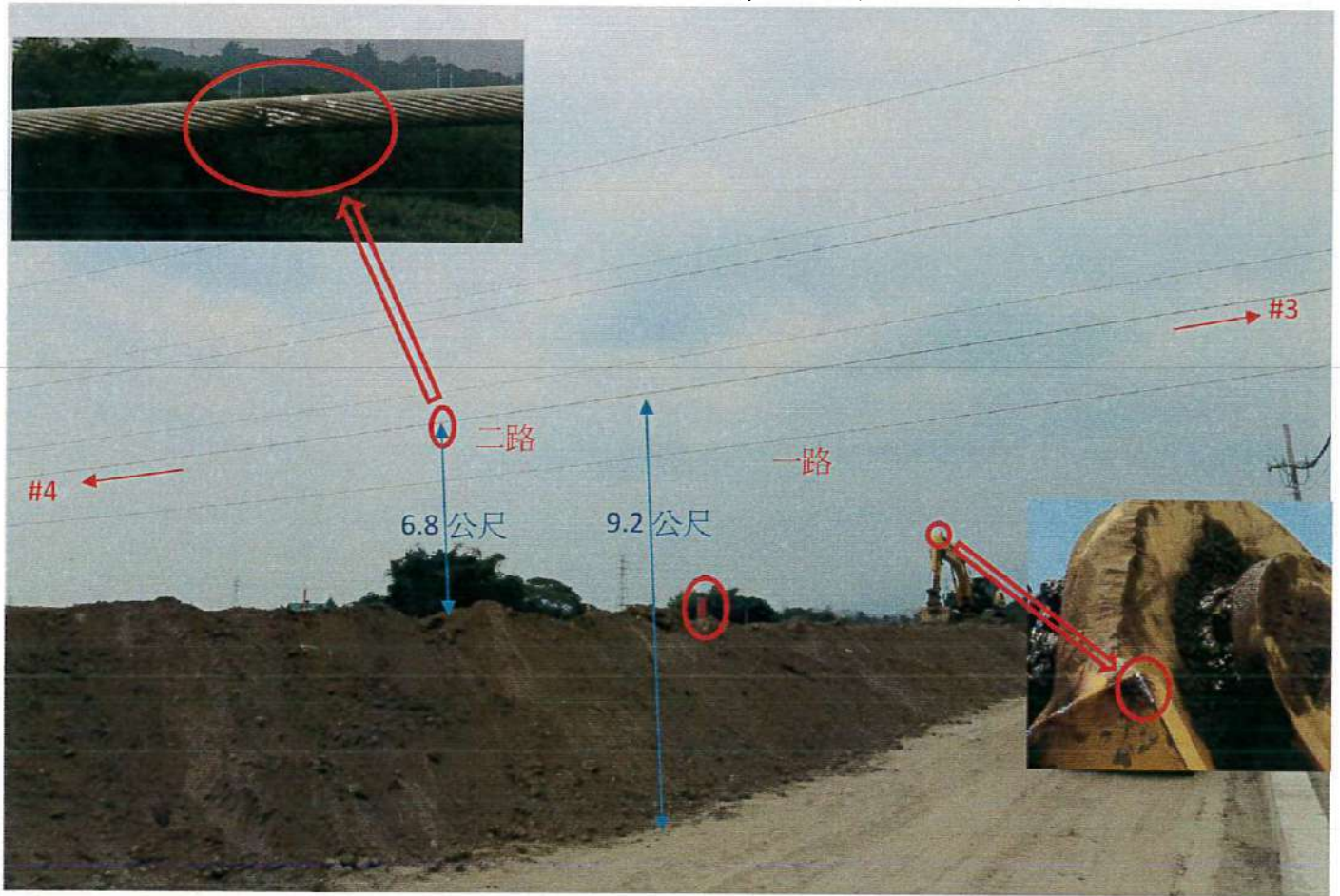


圖 1、事故現場、閃絡點及警示牌相片



圖 2、警戒線設置(2線間為配合停電施工範圍)相片



圖 3、指派專員監視挖土機施工相片



車斗抬升情形





#30 桿

車斗油壓桿閃絡



車身  
(油壓桿、防塵網閃絡痕跡)

## 提醒貼紙及警示牌照片

